



MASTERCLASS DI ECOGRAFIA BEDSIDE

ADDOME SUPERIORE

Data: 24/06/22

Class mattutina 09:30-12:30

Class pomeridiana 15:00-18:00

Sede: Ospitalità San Tommaso

Via S. Domenico 1 40124 Bologna

Vincenzo Arienti

Direttore dei corsi

MASTERCLASS DI ECOGRAFIA BEDSIDE

WWW.ARIENTI-V.COM

WWW.ECOGRAFIABOLOGNA.ORG

INFORMAZIONI GENERALI

Quota iscrizione

Euro 244,00 (200,00 + IVA) per la frequenza di una class a scelta tra mattino e pomeriggio.

I posti saranno accordati secondo l'ordine cronologico di arrivo delle richieste e il corso attivato al raggiungimento di 6 adesioni per class.

Per la registrazione contattare la Segreteria Organizzativa.

La quota di iscrizione comprende:

Partecipazione ai lavori scientifici di una class da 6 discenti della durata di tre ore

Attestato di partecipazione

Cancellazioni

Non previste

Segreteria Organizzativa

Progetto Meeting

Via De' Mattuiani, 4 - 40124

Bologna Tel. 051 585792

info@progettomeeting.it

www.progettomeeting.it

Sede

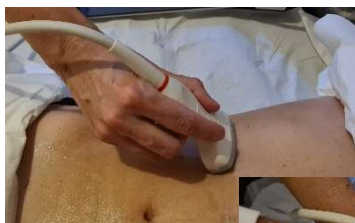
Ospitalità San Tommaso

Via S. Domenico 1 40124 Bologna.

Nel centro storico di Bologna, in zona a traffico limitato e raggiungibile in pochi minuti a piedi dal Parcheggio Staveco, Viale Panzacchi 10.

Nell'ultimo decennio la miniaturizzazione delle apparecchiature ecografiche ha incrementato la diffusione delle stesse ed accresciuto l'interesse dei medici per l'Ecografia Bedside. Si è resa quindi indispensabile una precisa definizione di tale metodica, del suo campo di applicazione e della formazione necessaria per un appropriato impiego nella pratica clinica al letto del malato (V. Arienti, 2014).

Tramite le Società Scientifiche, la rete ed i webinar sono disponibili numerosi corsi di formazione teorica mentre più limitata è, in generale, l'offerta formativa pratica, specialmente in quest'ultimo biennio di pandemia. I Masterclass di Ecografia Bedside sono lezioni pratiche (3 ore di "practical skill"), tenute da un esperto ("master"), rivolte ad un piccolo gruppo di discenti ("class" di 6 allievi) con esercitazioni personalizzate su modello sano. I corsi si rivolgono in particolare a quei colleghi che desiderano apprendere l'utilizzo pratico della metodica o a coloro che hanno già eseguito corsi teorici o teorico-pratici e che necessitano di approfondire gli aspetti della tecnica di esecuzione della "visita" ecografica.



LA GUIDA ALLA "VISITA" ECOGRAFICA