

RESPONSABILI SCIENTIFICI

Stefano Pretolani

Responsabile Alta Specializzazione in Ecografia Internistica,
Centro di Ecografia Ospedale Maggiore,
Dipartimento Medico, AUSL di Bologna

Carla Serra

Responsabile Programma Dipartimentale di
Ecografia Interventistica Diagnostica e Terapeutica,
Dipartimento delle Insufficienze d'Organo e dei Trapianti,
Azienda Ospedaliero-Universitaria di Bologna
Policlinico S. Orsola-Malpighi

INFORMAZIONI GENERALI

FORMAZIONE A DISTANZA (FAD) - CORSO IN DIRETTA SU PIATTAFORMA MULTIMEDIALE DEDICATA

Dotazione elettronica necessaria per la fruizione dell'evento:
Indirizzo email, browser web aggiornato, connessione
internet, dispositivi per usufruire dei contenuti didattici (PC
o smartphone o tablet) dotati di casse o cuffie.

SEGRETERIA ORGANIZZATIVA



PROGETTO MEETING
Via De' Mattuiani, 4 - 40124 Bologna
Tel 051 585792
Fax 051 3396122
info@progettomeeting.it

PARTECIPAZIONE

La partecipazione è gratuita, previa registrazione on line sul
sito www.progettomeeting.it.

CANCELLAZIONI

In caso di rinuncia si prega darne comunicazione a Progetto
Meeting.

Con il contributo non condizionante di

HITACHI
Inspire the Next

TEI P 138mm XV +3
PRC 11/8/1 PRS 5+
PST 0 C 1
1 FEGATO 8 CA541

CON IL
PATROCINIO DI:



SIMI SEZIONE EMILIA ROMAGNA MARCHE

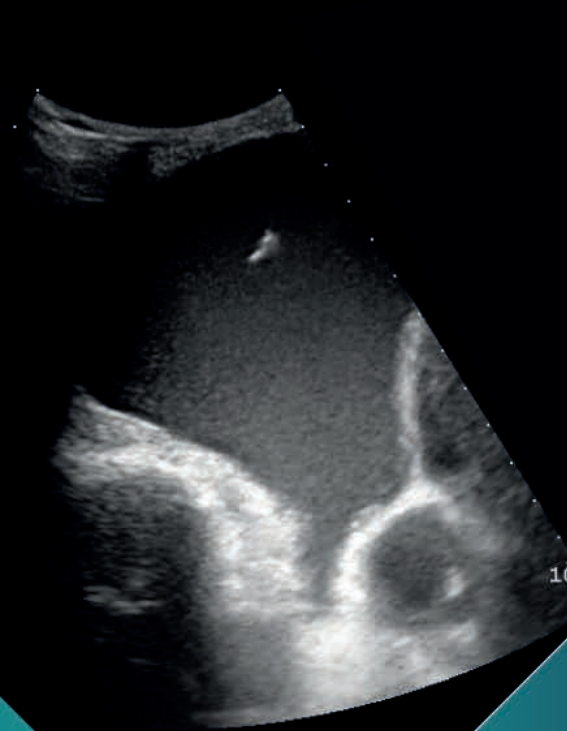
LE MANOVRE ECOINTERVENTISTICHE DIAGNOSTICO TERAPEUTICHE PER L'INTERNISTA

CORSO DI FORMAZIONE A DISTANZA

11 NOVEMBRE 2020

Responsabili Scientifici:

Stefano Pretolani, Carla Serra



PRESENTAZIONE

Negli ultimi 10 anni le società medico scientifiche di tipo internistico (SIMI, SIMEU, SIDV, FISMAD, SIN) hanno recepito, sia per il percorso educativo professionale dei medici in formazione specialistica che dei medici specialisti, l'utilizzo dell'ecografia bedside quale indispensabile mezzo diagnostico terapeutico nei reparti di degenza e negli ambulatori. Un ulteriore supporto a questi significativi cambiamenti dell'approccio clinico e terapeutico internistico dei pazienti internistici è stato fornito dallo sviluppo incessante della tecnologia ecografica che ha portato alla disponibilità di ecografi sempre più performanti di dimensioni ridotte e, non ultimo, di costi assai ridotti.

Il consiglio direttivo della sezione ERM della SIMI ha deciso di organizzare questo corso educativo a seguito del XLI Congresso "Esperienze Cliniche in Medicina Interna", Online Edition 6-7 Novembre 2020 per fornire una occasione di aggiornamento ai colleghi internistici che interverranno alla riunione annuale degli internisti della Emilia Romagna e Marche.

Riccardo Volpi

Presidente Sezione Emilia Romagna Marche SIMI

Stefano Pretolani – Carla Serra

Consiglio Direttivo Sezione Emilia Romagna Marche SIMI

FACULTY

Aluigi Leonardo

Immediate Past President Società Italiana di Diagnostica Vascolare (SIDV),
Segreteria Nazionale Società Italiana di Medicina Vascolare SIMV

Cilloni Nicola

Responsabile Programma di Terapia Intensiva medico chirurgica della
rete ospedaliera di Bologna presso AUSL Bologna

Domanico Andrea

Resp. Centro Ecografico Ospedale Maggiore, Bologna

Falsetti Lorenzo

SOD Pronto Soccorso e Medicina d'Urgenza Ospedali Riuniti Ancona

Magnacavallo Andrea

Dir. PS-MEU, Osp. G. Saliceto, AUSL di Piacenza

Meola Mario

Professore aggregato di Nefrologia Clinica Università di Pisa

Pretolani Stefano

Alta Spec. Ecografia Internistica, Centro Ecografia, Osp. Maggiore,
Bologna – Scuola SIMI

Serra Carla

Resp Programma Dip Ecografia Interventistica Diagnostica e Terapeutica
Dipartimento delle Insufficienze d'Organo e dei Trapianti - Azienda
Ospedaliero-Universitaria di Bologna Policlinico S. Orsola-Malpighi

Vidili Gianpaolo

Ricercatore universitario Scienze Mediche Chirurgiche e Sperimentali
Università degli Studi di Sassari

Volpi Riccardo

Direttore Clinica Medica, Azienda Ospedaliera Universitaria di Parma

PROGRAMMA SCIENTIFICO

15.00 Apertura

R. Volpi

15.05 Introduzione

S. Pretolani, C. Serra

15.10 Inquadramento clinico ecografico delle insufficienze respiratorie

A. Magnacavallo

15.25 Toracentesi

A. Domanico

15.40 Ecografia cardio toracica in Medicina Interna

L. Falsetti

15.55 Indicazioni e tecniche di posizionamento degli accessi venosi vascolari (PICC e Midline)

L. Aluigi, N. Cilloni, S. Pretolani

16.10 Ago aspirati e biopsia delle masse linfonodali e della milza

G. Vidili

16.25 Le masse renali incidentali: diagnostica ecografica e biotica

M. Meola

16.40 Paracentesi

S. Pretolani

16.55 Drenaggi addominali

C. Serra

17.10 How to do – Come eseguo la manovra in reparto

17.50 Discussione

18.15 Conclusione