

ECOGRAFIA BEDSIDE ... IL FONENDOSCOPIO DEI TEMPI MODERNI

venerdì e sabato 2-3 ottobre 2020

Responsabile Scientifico
Carla Serra

Responsabile Programma Dipartimentale
di Ecografia Interventistica Diagnostica e Terapeutica
Dipartimento delle Insufficienze d'Organo e dei Trapianti
Azienda Ospedaliero-Universitaria di Bologna Policlinico S. Orsola-Malpighi



Scuola SIMI
di Ecografia Bedside

Con il patrocinio di



POLICLINICO DI
SANT'ORSOLA

SERVIZIO SANITARIO REGIONALE
EMILIA-ROMAGNA
Azienda Ospedaliero-Universitaria di Bologna

PRESENTAZIONE "MINIMASTER IN ECOGRAFIA BEDSIDE"

Il corso si propone di fornire le basi teoriche dell'ecografia bedside necessarie ad integrare gli elementi semeiologici della visita medica, mediante lezioni frontali con l'impiego di immagini e video ecografici. Il corso costituisce parte del percorso formativo SIMI "Minimaster in Ecografia Bedside" e la parte teorica potrà essere completata, per chi lo vorrà con la parte pratica, secondo quello che è il percorso formativo SIMI, rappresentata dalla frequenza da parte dei discenti degli ambulatori, frequenza che sarà possibile e regolamentata dalle disposizioni che saranno date all'interno dell'Azienda Ospedaliero-Universitaria di Bologna Policlinico S. Orsola-Malpighi in base all'andamento epidemiologico della Pandemia COVID19.

Segreteria Scientifica

Cristina Felicani - Elena Mazzotta

Programma Dipartimentale di Ecografia Interventistica Diagnostica e Terapeutica
Dipartimento delle Insufficienze d'Organo e dei Trapianti
Azienda Ospedaliero-Universitaria di Bologna Policlinico S. Orsola-Malpighi

Faculty

Monica Cevenini Programma Dipartimentale di Ecografia Interventistica Diagnostica e Terapeutica. Dipartimento delle Insufficienze d'Organo e dei Trapianti. Azienda Ospedaliero-Universitaria di Bologna Policlinico S. Orsola-Malpighi

Daniela Degli Esposti U.O. di Medicina Interna - Prof. Borghi. Dipartimento Cardio-Toraco-Vascolare. Azienda Ospedaliero-Universitaria di Bologna Policlinico S. Orsola-Malpighi

Chiara De Molo Pronto Soccorso e Medicina d'Urgenza del Policlinico Sant'Orsola Malpighi Azienda Ospedaliero-Universitaria di Bologna Policlinico S. Orsola-Malpighi

Cristina Felicani Programma Dipartimentale di Ecografia Interventistica Diagnostica e Terapeutica. Dipartimento delle Insufficienze d'Organo e dei Trapianti. Azienda Ospedaliero-Universitaria di Bologna Policlinico S. Orsola-Malpighi

Giulia Fiorini U.O. di Medicina Interna - Prof. Borghi. Dipartimento Cardio-Toraco-Vascolare. Azienda Ospedaliero-Universitaria di Bologna Policlinico S. Orsola-Malpighi.

Claudine Lalanne Area di medicina interna a supporto del Dipartimento dell'Emergenza - Lenzi Programma. Dipartimento dell'Emergenza-Urgenza. Azienda Ospedaliero-Universitaria di Bologna Policlinico S. Orsola-Malpighi

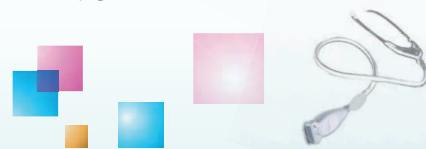
Elena Mazzotta Programma Dipartimentale di Ecografia Interventistica Diagnostica e Terapeutica. Dipartimento delle Insufficienze d'Organo e dei Trapianti. Azienda Ospedaliero-Universitaria di Bologna Policlinico S. Orsola-Malpighi

Marta Milazzo Medicina D - Ospedale Maggiore di Bologna

Chiara Quarneti Area di medicina interna a supporto del Dipartimento dell'Emergenza - Lenzi Programma. Dipartimento dell'Emergenza-Urgenza. Azienda Ospedaliero-Universitaria di Bologna Policlinico S. Orsola-Malpighi

Carla Serra Responsabile Programma Dipartimentale di Ecografia Interventistica Diagnostica e Terapeutica. Dipartimento delle Insufficienze d'Organo e dei Trapianti. Azienda Ospedaliero-Universitaria di Bologna Policlinico S. Orsola-Malpighi

Annamaria Venturi U.O. di Medicina d'Urgenza e Pronto Soccorso. Dipartimento dell'Emergenza-Urgenza. Azienda Ospedaliero-Universitaria di Bologna Policlinico S. Orsola-Malpighi



PROGRAMMA 2 Ottobre 2020

Coordinatore: Carla Serra

CONOSCIAMO LA TECNICA E LO STRUMENTO

15:00 La fisica degli ultrasuoni, la formazione della immagine ecografica e gli artefatti
Carla Serra

15:30 Pronti per iniziare (conosciamo lo strumento e come funziona)
Carla Serra

L'ADDOME SUPERIORE CON APPROCCIO BED-SIDE

16:00 Tecnica d'esame ed anatomia ecografica di FEGATO, COLECISTI, VIE BILIARI e PANCREAS
Elena Mazzotta

16:30 Epatopatie diffuse
Marta Milazzo

17:00 Lesioni focali epatiche benigne e maligne
Giulia Fiorini

17:30 La patologia della colecisti e vie biliari
Chiara De Molo

18:00 Patologia pancreatica e splenica
Claudine Lalanne

18:30 Chiusura prima giornata

PROGRAMMA 3 Ottobre 2020

Coordinatore: Carla Serra

IL RESTO DELL'ADDOME AL BEDSIDE

9:30 Una MASSA PALPABILE: aneurisma dell'aorta addominale e altro
Chiara De Molo

10:00 RENI e VIE URINARIE: tecnica d'esame ed anatomia ecografica
Chiara Quarneti

10:30 La patologia nefro-urologica
Chiara Quarneti

11:00 INTESTINO: tecnica d'esame ed anatomia ecografica
Carla Serra

11:30 Occlusione intestinale, appendicite e diverticolite
Monica Cevenini

12:00 Come si conduce un'ecografia bed-side dell'addome
Cristina Felicani

LE MANOVRE INTERVENTISTICHE UTILI BED-SIDE

12:30 Toracentesi eco-guidata
Carla Serra

12:45 Paracentesi eco-guidata
Carla Serra

13:00 Chiusura sessione

ECOGRAFIA BEDSIDE NON SOLO DELL'ADDOME

15:00 Anatomia ecografica della pleura e del polmone (quadro normale e patologico)
Annamaria Venturi

16:00 Ecoscopia cardiaca: il pericardio, le camere cardiache e sue applicazioni nella valutazione emodinamica (quadro normale e patologico)
Daniela Degli Esposti

17:00 TVP: Anatomia ecografica delle vene e CUS
Elena Mazzotta

17:30 IL COLLO: tecnica d'esame ed anatomia ecografica
Cristina Felicani

18:00 Le masse del collo di interesse internistico
Cristina Felicani

18:30 Chiusura del corso

PROGRAMMA

Info e iscrizioni

Per info e modalità di iscrizione al corso teorico e agli stage pratici presso la Scuola SIMI



Progetto Meeting s.n.c.

Via De' Mattuiani, 4 - 40124 Bologna
Tel. 051 585792 - info@progettomeeting.it

Stage Pratici Ecografia Bedside SIMI

Per le modalità di ottenimento del Minimaster presso una delle scuole di ecografia bedside SIMI consultare il sito <https://simi.it/schools>

Quota iscrizione corso teorico

	entro il 20/09	dopo il 20/09
Regolare	€ 150,00 (€ 122,95 + IVA)	€ 175,00 (€ 143,44 + IVA)
Soci SIMI	€ 100,00 (€ 81,97 + IVA)	€ 125,00 (€ 102,46 + IVA)
Under 35	€ 75,00 (€ 61,475 + IVA)	

Registrazioni online su www.progettomeeting.it corredate da copia del bonifico bancario a favore di Progetto Meeting s.n.c. - BPER - Sede di Bologna - IBAN: IT240538702400000001171987
Indicare nella causale del bonifico: Nome e Cognome del partecipante più titolo evento.

Cancellazioni

Eventuali cancellazioni dovranno essere comunicate alla Segreteria Organizzativa a mezzo fax o via e-mail. Solo per le cancellazioni pervenute entro il 20/09/20 è previsto un rimborso del 50% della quota versata. Oltre tale data non sarà restituita alcuna somma. I rimborsi avverranno a manifestazione conclusa.

Sostituzioni

Possibili se comunicate alla Segreteria Organizzativa a mezzo fax o via e-mail entro 7 giorni prima.

ECM

Consorzio MED3 - ID N. 34 **MED3**
ID Evento: 303710 - Crediti formativi n. 15
Numero massimo partecipanti 100.

Accreditato per Medico Chirurgo
(tutte le discipline)

Obiettivo formativo n. 2 - Linee Guida - protocolli - procedure
Formazione A Distanza (FAD) - Corso in diretta su piattaforma multimediale dedicata
Questionario on-line a risposta multipla con doppia randomizzazione.

Per il conseguimento dei crediti ECM è necessario: **partecipare al 100% dell'attività formativa, rispondere correttamente ad almeno il 75% dei quesiti del questionario di apprendimento e compilare la scheda di valutazione evento.** Il questionario sarà disponibile on-line per 3 giorni dalla data di conclusione dell'evento.

L'attestato ECM, qualora ne ricorrano le condizioni, sarà scaricabile dal portale del Provider, entro 90 giorni dalla conclusione. L'attestato di partecipazione sarà scaricabile al termine delle due giornate di evento. **L'attestato di partecipazione sarà scaricabile al termine delle due giornate di evento.**

Dotazione elettronica necessaria per la fruizione dell'evento: Indirizzo email, browser web aggiornato, connessione internet, dispositivi per usufruire dei contenuti didattici (PC o smartphone o tablet) dotati di casse o cuffie. Seguiranno istruzioni tecniche dettagliate per l'accesso on-line.

GE Healthcare

Con il contributo non condizionante di

esaote



mindray

SAMSUNG