



Con il patrocinio di



**SIMIT**  
Società Italiana  
di Malattie Infettive  
e Tropicali

# EMILIA ROMAGNA: INFETTIVOLOGIA A CONFRONTO

---

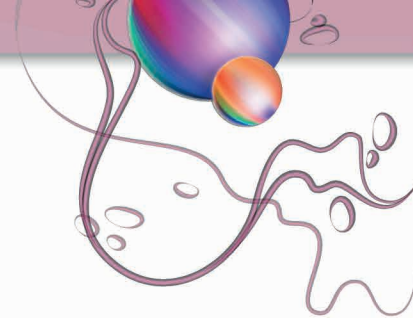
**Modena 12 Dicembre 2019**

Aula CS0.2 Centro Servizi Didattici  
Policlinico di Modena

## Responsabile Scientifico

**Marianna Meschiari**

*Clinica delle Malattie Infettive e Tropicali  
dell'Università di Modena e Reggio Emilia  
Azienda Ospedaliera Universitaria  
Policlinico di Modena*



## PROGRAMMA

**9.00** Introduzione  
*C. Mussini (Modena)*

*Moderatore: G. Magnani (Reggio Emilia)*

**9.10** Risultati a 2 anni dal PNCAR  
*M.L. Moro (Bologna)*

**9.40** Andamento AMR in Regione Emilia- Romagna (RER)  
*M. Sarti (Modena)*

**10.00** Modelli di Stewardship microbiologica e antifungina in RER  
*E. Carretto (Reggio Emilia)*

**10.20** Resoconto dei piani organizzativi per il controllo delle infezioni correlate negli ospedali della RER: risultati del IPC framework OMS  
*E. Vecchi (Modena)*

**10.35** Resoconto dei modelli organizzativi dei gruppi operativi antibiotici in RER: risultati del questionario  
*C. Biagetti (Rimini)*

**10.50** Coffee break

*Moderatori: M. Massari (Reggio Emilia), C. Mussini (Modena)*

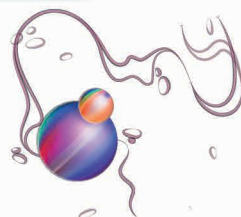
**11.00** Core element di programmi di ASP in ospedale  
*M. Meschiari (Modena)*

**11.15** Core element di programmi di ASP nel territorio  
*F. Tumietto (Bologna)*

**11.30** ASP nelle CRA  
*S. Tedeschi (Bologna)*

*Moderatori: M. Codeluppi (Piacenza), P.L. Viale (Bologna)*

**11.45** Presentazione e risultati di un software integrato per il monitoraggio real-time della prescrizione antibiotica  
*F. Franchini (Modena) - A. Magliocco (Modena)*



**12.00** Uso di farmaci in infusione continua nella terapia antibiotica parenterale domiciliare: esperienze cliniche con BLBLIC  
*C. Lazzaretti (Reggio Emilia)*

**12.15** Consensus regionale sul trattamento dei microrganismi MDR dopo lo studio Merino: BLBLI e nuovi farmaci in pipeline  
*F. Cristini (Rimini)*

**12.35** Discussione

**13.00** Lunch

**14.30** Esperienze di ASP a confronto tra ospedale e territorio, updates 2019  
*M. Libanore (Ferrara), C. Biagetti (Rimini),  
L. Sacchelli (Parma), G. Orlando (Modena),  
S. Tedeschi (Bologna), S. Mezzadri (Reggio Emilia),  
A. Valcavi (Reggio Emilia)*

**15.00** Gruppi di lavoro

ICP	<i>L. Cavazzuti (Reggio Emilia)</i>
Stewardship microbiologica	<i>S. Ambretti (Bologna)</i>
ASP	<i>S. Giordani (Modena)</i>
Ruolo del farmacista nell'ASP	<i>L. Cancian (Modena)</i>

**16.00** Recap gruppi di lavoro

*L. Cavazzuti (Reggio Emilia)  
S. Ambretti (Bologna)  
S. Giordani (Modena)  
L. Cancian (Modena)*



**17.00** Discussione

**17.15** Compilazione del Questionario di Valutazione ai fini ECM

**17.30** Chiusura dei lavori

# INFORMAZIONI GENERALI

## Sede

Aula CS.0.2 Centro Servizi Didattici Policlinico di Modena - via del Pozzo, 71, situato a lato della via Emilia in direzione Bologna.

## Come arrivare alla Sede del Congresso

**In treno:** dalla stazione ferroviaria filobus n. 7.

**In auto:** se si arriva con l'autostrada A1 da Sud, uscita Modena Sud e dirigersi verso Modena, attraversando le località S. Donnino e S. Damaso; proseguire verso il centro città sempre dritto fino a una svolta a destra obbligatoria che porta in via del Pozzo; - se si arriva da Bologna per la via Emilia, si trovano le indicazioni per il Policlinico; - se si giunge da Nord, uscire a Modena Nord, prendere la tangenziale in direzione Bologna e percorrerla fino all'uscita 4 (Policlinico), poi seguire le indicazioni.

## Iscrizioni

La partecipazione è gratuita previa registrazione sul sito [www.progettomeeting.it](http://www.progettomeeting.it)

## Cancellazioni

In caso di rinuncia si prega darne comunicazione a Progetto Meeting.

## ECM

Consorzio MED3 - ID N. 34 **MED3**

ID Evento: 277854 - Crediti formativi n. 6 per professione: Medico Chirurgo (tutte le discipline).

Obiettivo formativo n. 18 - Contenuti tecnico-professionali (conoscenze e competenze) specifici di ciascuna professione, di ciascuna specializzazione e di ciascuna attività ultraspecialistica, ivi incluse le malattie rare e la medicina di genere. Gli specialisti afferenti ad altre discipline non avranno diritto ai crediti ECM.

È **obbligatoria** la partecipazione al **100%** dei lavori e almeno il 75% delle risposte corrette del questionario di valutazione dell'apprendimento.

Gli attestati ECM verranno inviati via e-mail dopo il convegno dal provider MED3 dopo aver effettuato le opportune verifiche.

## Segreteria Organizzativa



Progetto Meeting s.n.c.  
Via De' Mattuiani, 4 - 40124 Bologna  
Tel. 051 585792 - [info@progettomeeting.it](mailto:info@progettomeeting.it)

